



Eröffnungsbriefing

Offene österreichische Junioren Segelflugmeisterschaft 2023
07. Juli bis 15. Juli 2023
in Fürstenfeld (LOGF)

Mannschaft

Wettbewerbsleiter:	Peter Richter
Stellvertreter:	Florian Puntschart
Meteorologe:	David Richter-Trummer
Auswertung:	Christoph Leitgeb
Flugbetrieb:	Koch Christoph u. Josef
Schleppbetrieb:	Koch Christoph
Abrechnung:	Koch Josef
Schlepppiloten:	Schnalzer Werner, Richter Florian, Klimacek Christian, Auner Olaf, Schandor Christian, Florian Puntschart

Klassen

Allgemeine Klasse mit AustroIndex

oder

Clubklasse mit IGC Index

Wertungen

Offene österreichische Junioren Segelflugmeisterschaft 2023

und

österreichische Junioren Segelflugmeisterschaft 2023

Anhänger



Aufrüsten und Parken



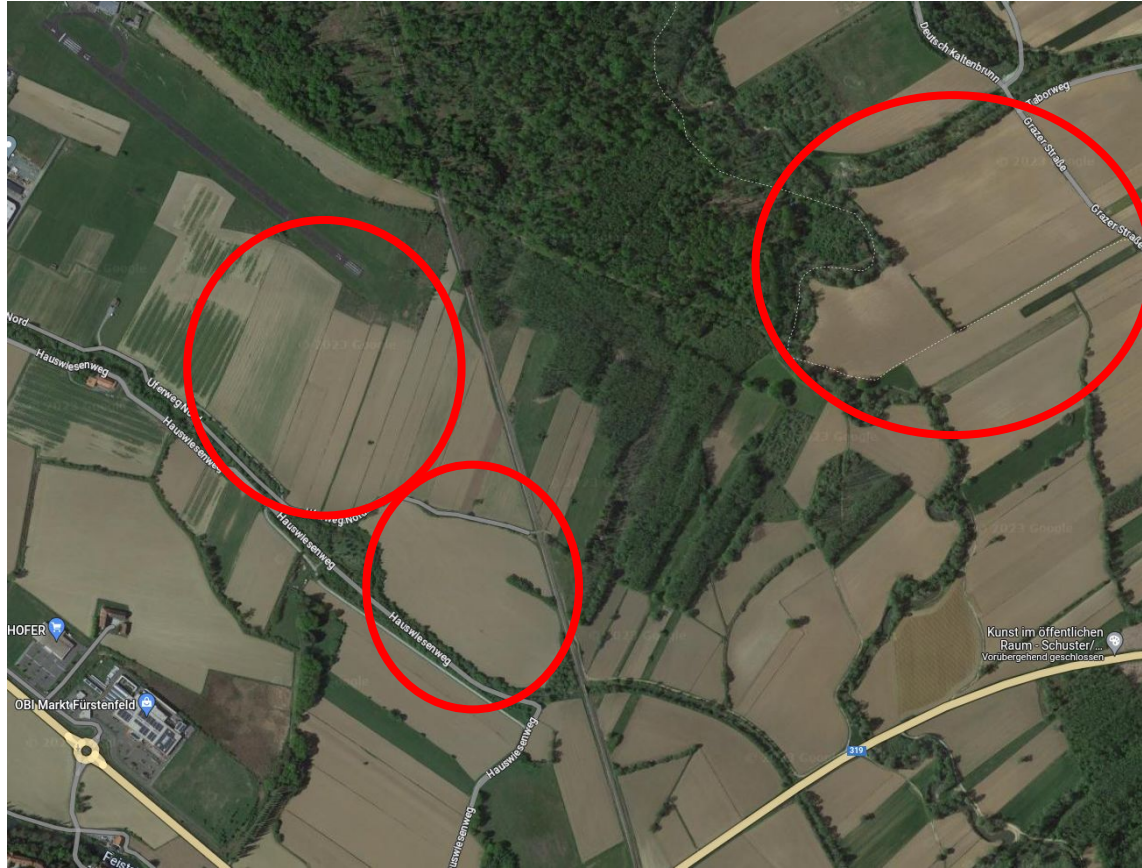
Startaufstellung Piste 13



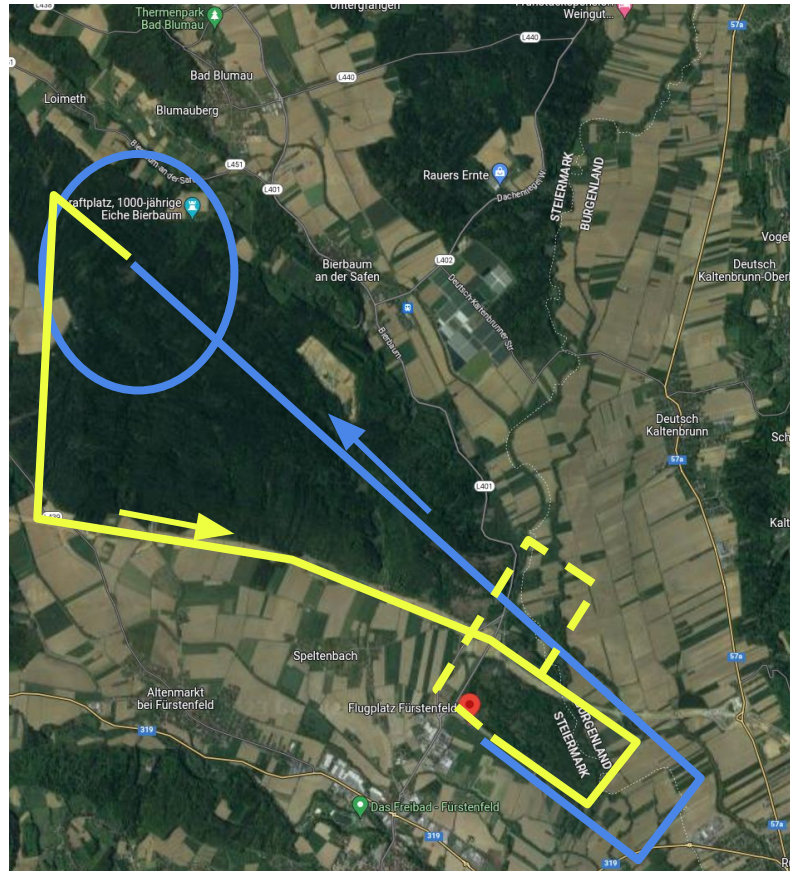
Rücklandung Betriebspiste 13



Seilriss Piste 13 wenn Umkehr nicht möglich



Schlepproute Piste 13



Steigflug

Sinkflug
(strichliert wenn
Rückenwind zu stark)

Lärmschutz

Südlich des Funkhauses
bleiben

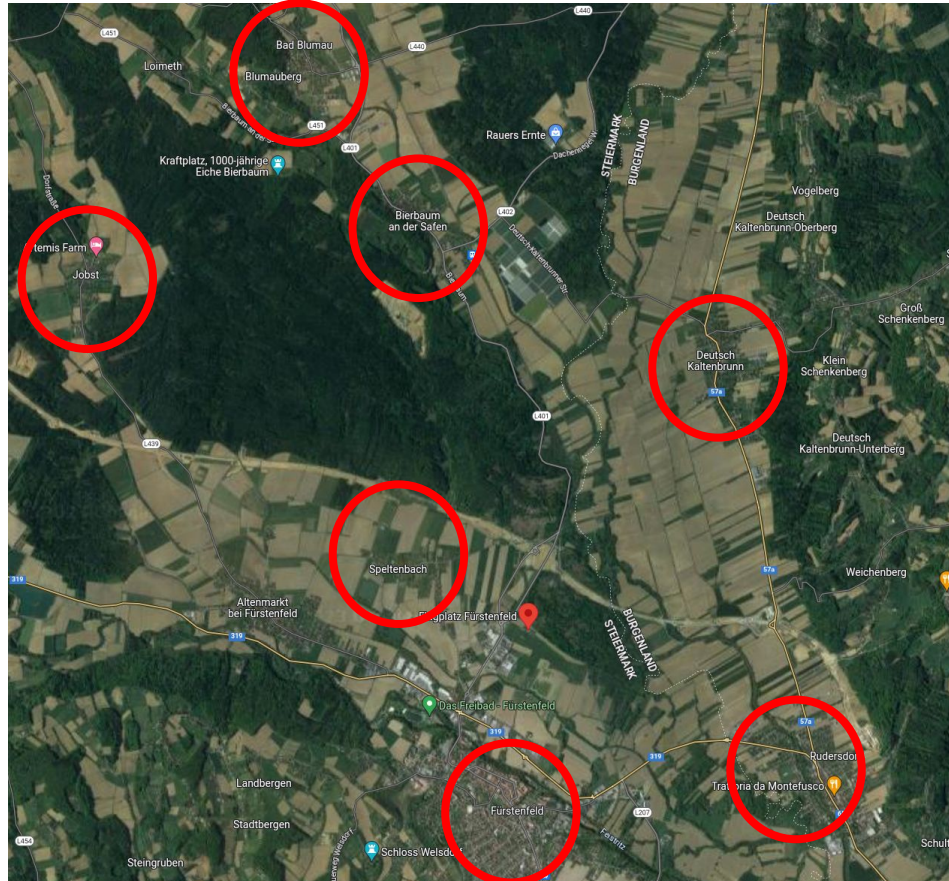


Lärmschutz

Südlich des
Abbaubetriebes bleiben



Lärmschutz Ortschaften



Startaufstellung Piste 31

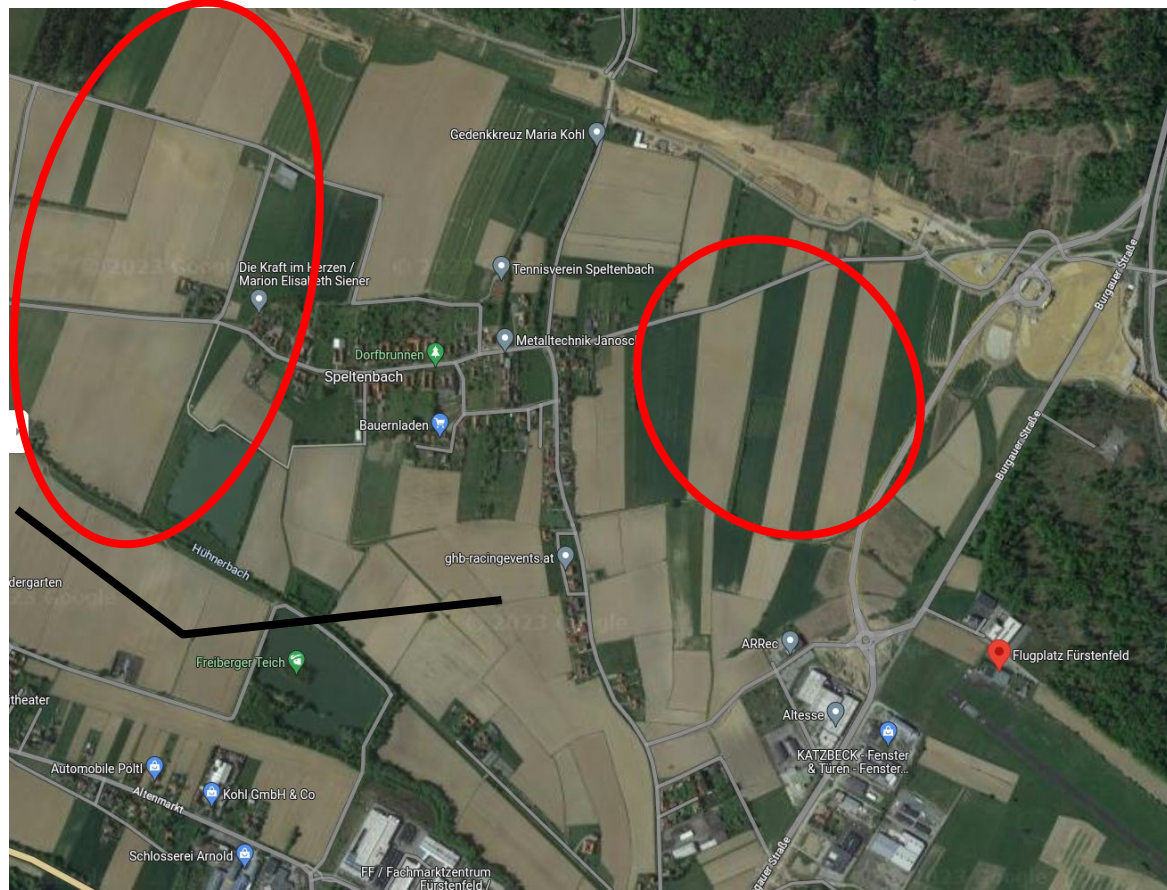


Rücklandung Betriebspiste 31

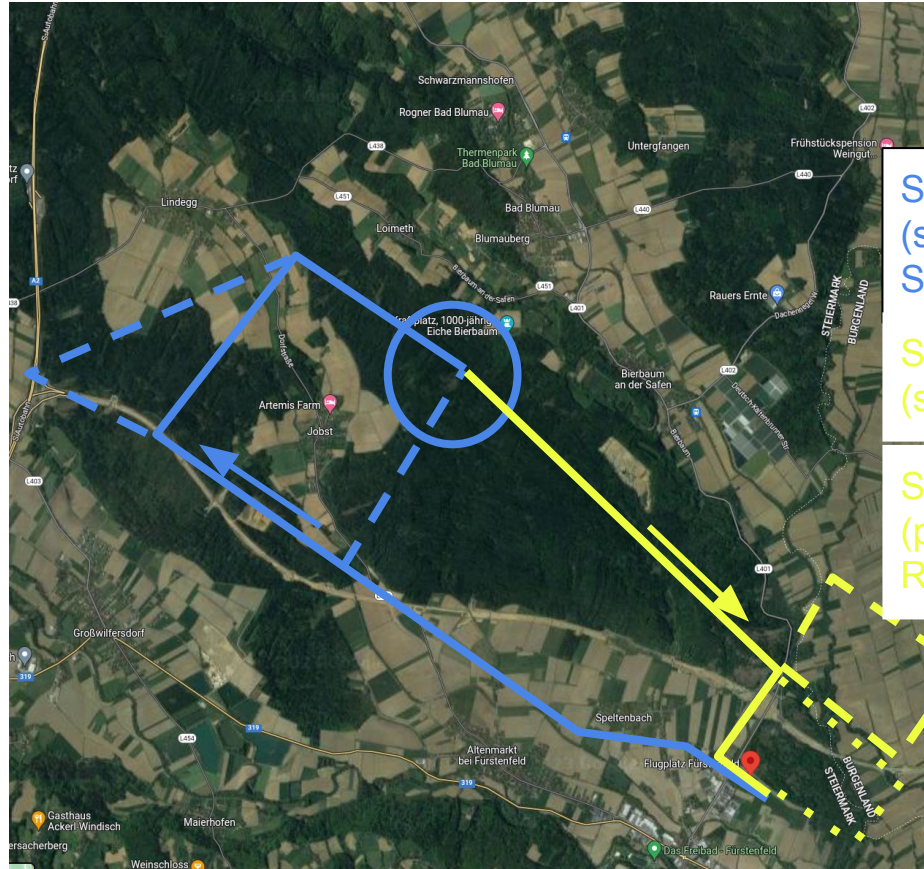


Seilriss Piste 31 wenn Umkehr nicht möglich

Achtung
Stromleitung



Schlepproute Piste 31



Steigflug
(strichliert bei guter/schlechter
Steigleistung)

Sinkflug
(strichliert wenn zu hoch)

Sinkflug
(punktiert bei zu starkem
Rückenwind)

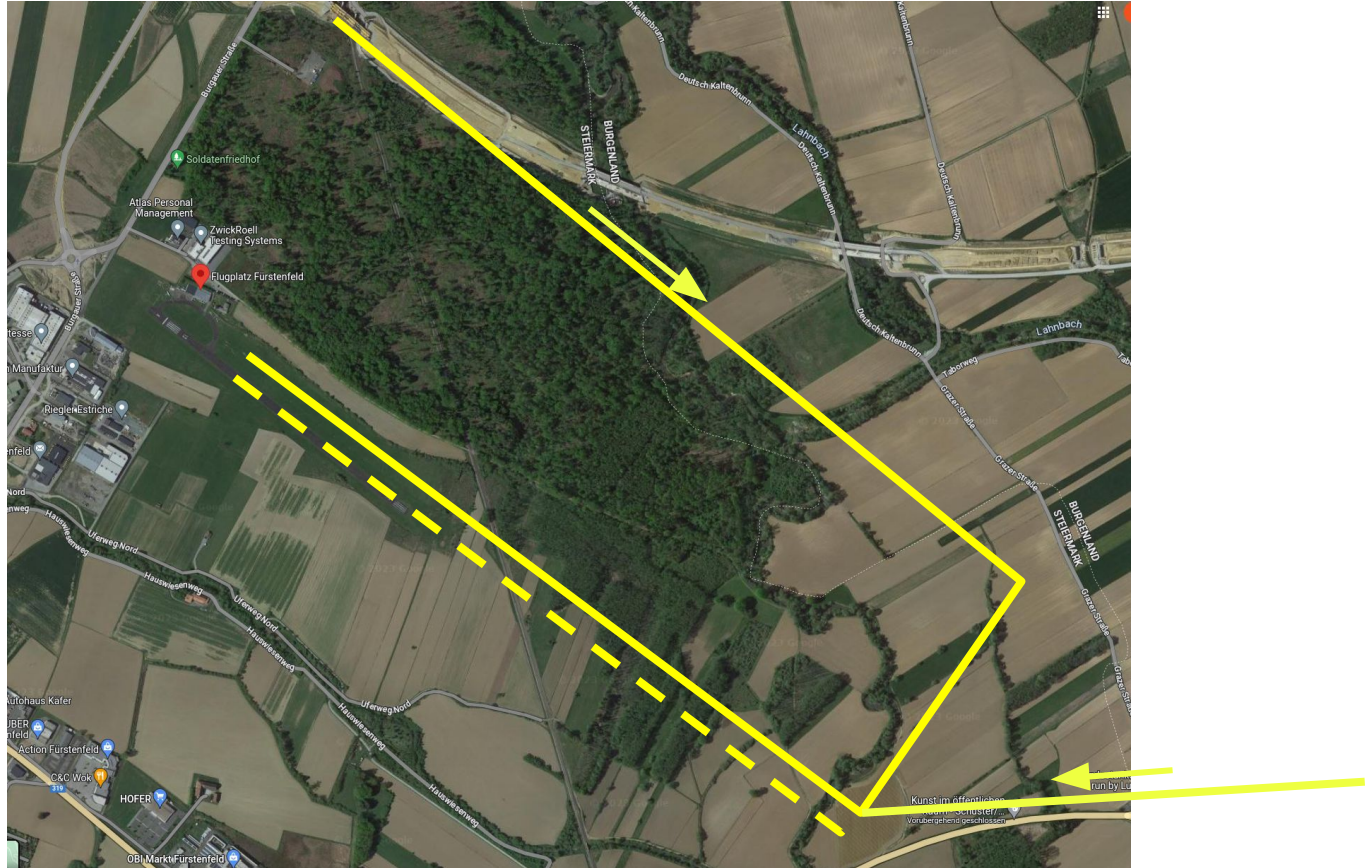
Wiederstart Motorsegler

Eigenstartfähige Motorsegelflugzeuge und „Turbos“ brauchen bei einem nochmaligen Start nicht zu landen. Die Anstartphase ihres Triebwerkes hat mit einem Überflug über dem Flugplatz LOGF in einem Höhenband von 200 bis 300 Meter über Platz zu erfolgen.

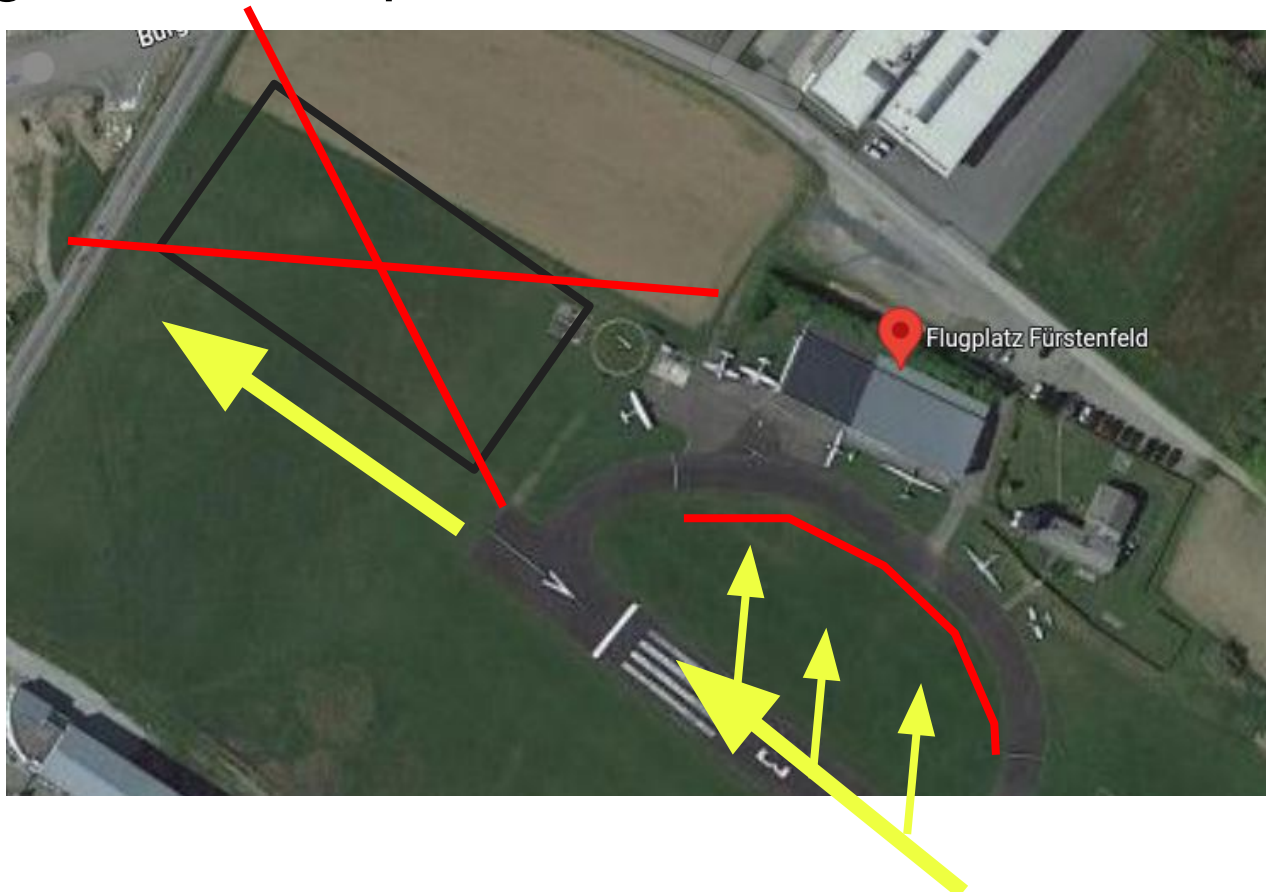
Die Wettbewerbsleitung muss vor dem Anstarten über Funk informiert werden.

Das Motor abstellen, hat wieder im Bereich des Ausklinkpunktes zu erfolgen.

Landung Piste 31



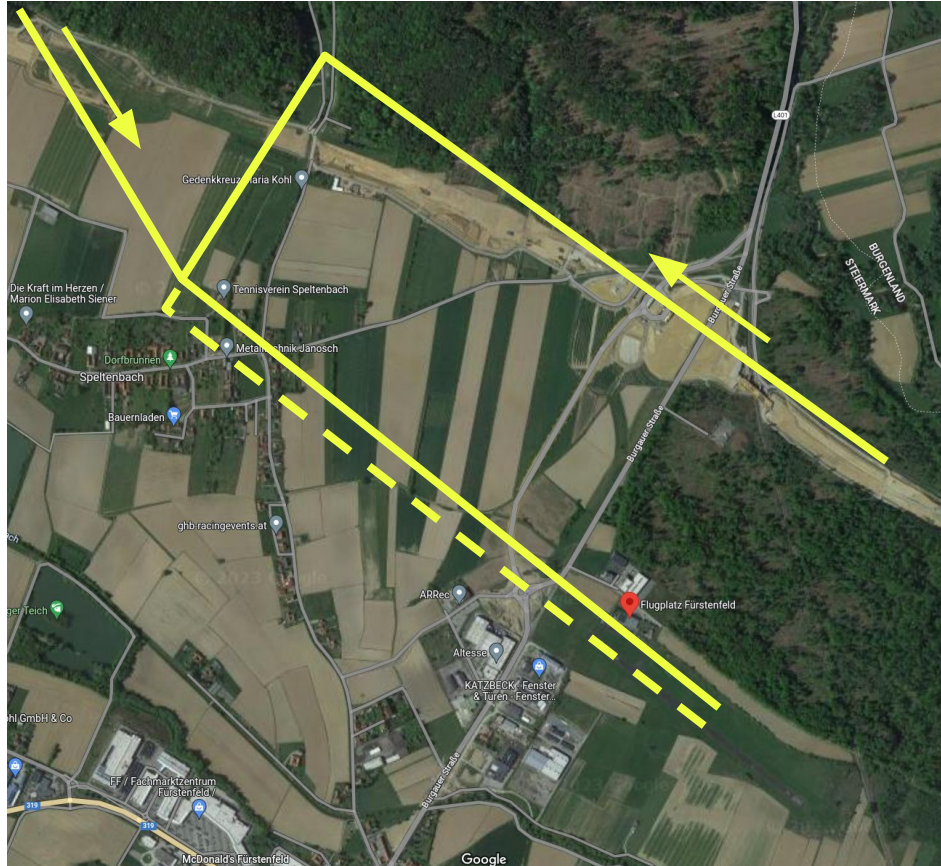
Landung Piste 31 Asphalt



Landung Piste 31 Gras



Landung Piste 13



Landung Piste 13 Asphalt



Landung Piste 13 Gras



Fahrzeuge während der Startphase



Allgemeines

LOGF 253m Höhe ~ 950m Länge 122,705

Wettbewerbsfrequenz: 122,705

Inflight - Frequenz: 123,450 122,805

Ausklinken wenn Abgewunken

kein "Ausgeklinkt" oder "Seil straff" nur Sprechprobe

"Straffen und halten" oder "Straffen und go"

Pilotensprecher - Wahl

Preise

Camping	20€ pro Tag	10€ für zusätzliche Person
Schlepp 500m	45€	
Starthilfe	7€/min	
Eigenstart	15€	
Avgas	2,90€	
Mogas	2,40€	
Kantine	Liste liegt auf	

Fragen?

Viel Spaß!!!

